

**niftylift**



**Niftylink<sup>®</sup>**

*Intelligent. Connecté. Efficace.*

Présentation de  
Niftylink

Powered by  
 Trackunit

# Présentation de Niftylink

Niftylink est le puissant outil télématique de Niftylift qui fournit de précieuses informations sur l'état de santé, l'activité et l'emplacement de vos machines, contribuant ainsi à maximiser l'efficacité de votre flotte et, en fin de compte, à améliorer votre résultat net et la satisfaction de vos clients.

Nous avons travaillé en étroite collaboration avec des spécialistes en télématique de construction, notamment Trackunit, pour développer cet outil de premier ordre sur la base des commentaires de nos clients et de notre équipe d'ingénieurs experts, afin de garantir que toutes les fonctionnalités de Niftylink apportent de la valeur aux machines de votre flotte et au service que vous offrez à vos clients.

**Prenez contact avec notre équipe des ventes** pour découvrir comment Niftylink peut maximiser le potentiel, la rentabilité et l'efficacité de votre flotte.

+44 1908 223456  
[technicalsales@niftylift.com](mailto:technicalsales@niftylift.com)

## Disponibilité de Niftylink

Niftylink est monté de série sur les modèles suivants commandés après le **1er janvier 2020** :

HR12 MK2  
HR15 4x4 MK3  
HR17 4x4 MK3  
HR15N MK4  
HR17N MK4  
HR21 2x4 MK2  
HR21 4X4 MK2  
HR28 4x4 MK2

Niftylink est également disponible sur d'autres modèles Niftylift en option client, mais avec des fonctionnalités limitées\*.

Pour plus d'informations sur l'installation de Niftylink sur des machines commandées avant janvier 2020 ou des modèles non répertoriés ici, consultez la section [Retrofit Niftylink](#).

\* La déclaration des défauts et les données avancées du bus CAN ne sont pas disponibles.



**Intelligent.**

De petits détails pour une vision plus globale

## Améliorez votre rentabilité

### Prenez des décisions opérationnelles plus intelligentes

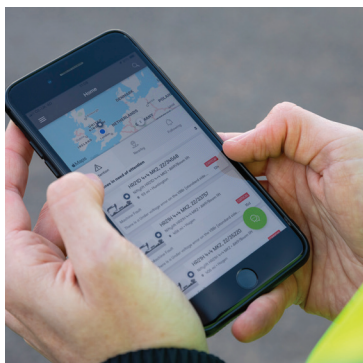
Niftylink vous envoie des informations de haute qualité sur l'état de santé, l'efficacité et la sécurité de la flotte. Ces données vous permettent d'avoir une meilleure compréhension de l'utilisation, des performances et du cycle de vie de la machine, vous permettant ainsi de prendre des décisions opérationnelles intelligentes qui bénéficient à votre résultat net.

Dimensionnez correctement votre flotte pour atteindre un meilleur niveau d'efficacité et de rentabilité. Niftylink peut analyser des données sur le temps de fonctionnement, d'inactivité et d'arrêt de vos machines. Identifiez toutes les machines sous-utilisées ou surutilisées pour vous assurer d'adapter la taille de votre parc aux besoins de vos clients et ainsi maximiser votre rentabilité.



## Connecté.

Au cœur de l'information, en temps réel



*Aprenez à connaître l'ensemble de votre flotte, chacune de vos machines, chacun de vos clients*

### **Vue d'ensemble de la flotte**

Niftylink vous montre l'emplacement en temps réel de toutes vos machines et vous permet de suivre chacun de leurs mouvements. Sachez exactement où se trouvent vos machines et où elles se trouvaient auparavant.

En analysant les données de votre machine, Niftylink vous informe instantanément si certaines de vos machines ont besoin d'entretien et vous fournit les informations nécessaires pour résoudre n'importe quel problème, accélérant le processus de résolution et améliorant ainsi la disponibilité des machines.

Grâce à Niftylink, vous pouvez découvrir l'historique de vos machines. Savoir à quoi vos machines ont été confrontées vous sera utile dans la résolution des problèmes futurs, vous permettant d'économiser du temps et de l'argent.

### **Rationalisez vos opérations**

Reliez votre flotte à votre logiciel de location (ERP) pour rendre vos processus de réparation, de facturation et d'entretien plus intelligents et plus efficaces.

Grâce à Niftylink, gérez tous les rapports de manière numérique afin d'éliminer les processus papier manuels qui sont lents et peu fiables. Rendez votre collecte de données et vos rapports plus rapides et précis.

Évitez la perte de temps précieux et les coûts imprévus associés aux informations inexactes.

Si vous possédez déjà des machines équipées de Trackunit, vous pourriez intégrer votre compte Trackunit existant à votre compte Niftylink.

Contactez-nous pour discuter des options d'intégration de votre flotte.

**Efficace.**

Tirez avantage de vos machines

## Améliorez la disponibilité de vos machines

### Intervention rapide et efficace

En surveillant étroitement les données du bus CAN de la machine, Niftylink diagnostique à distance les problèmes rencontrés par les utilisateurs et identifie les principaux signes avant-coureurs de pannes potentielles de la machine. Grâce au repérage par GPS, Niftylink identifiera l'emplacement exact de toutes vos machines, permettant ainsi aux techniciens de maintenance de les localiser instantanément.

Niftylink fournit aux techniciens de maintenance un code de défaut, une description du défaut et une action suggérée pour résoudre le problème – afin que les techniciens de maintenance se fassent une idée du problème avant d'arriver sur le site.

La capacité d'effectuer une maintenance préventive et de hiérarchiser les pannes critiques vous permettra d'améliorer l'efficacité de votre flotte, d'éviter les coûts imprévus et de préserver la satisfaction de vos clients.



Niftylink®

Powered by  
Trackunit®

## Efficace.

Tirez avantage de vos machines

### Protégez votre flotte et vos employés

Gardez un contrôle total sur les personnes qui ont accès à vos machines afin de vous assurer que vos machines ne sont pas utilisées plus longtemps que prévu ou par des personnes non autorisées (voir Extra en option). Cela renforce la sécurité du site, empêche toute utilisation incorrecte ou détérioration des machines, et augmente le cycle de vie de vos machines.

Sachez où se trouvent vos machines à tout moment et protégez vos précieux actifs. La surveillance d'état en temps réel et personnalisée vous avertit lorsqu'une machine a été déplacée hors d'une « zone géographique » prédéterminée et déclenche une alarme lorsque cela se produit.

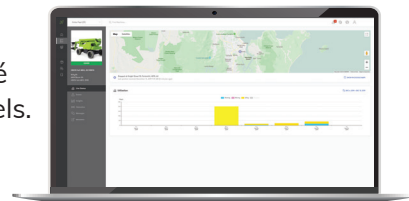
### Niftylink Keypad (Extra en option)

Niftylink Keypad assure une sécurité et un contrôle d'accès supplémentaires sur les machines. Les Gestionnaires de flotte peuvent rapidement et simplement gérer l'accès aux machines avec un code PIN ou une carte PAL compatible RFID pour empêcher le personnel non formé ou non autorisé d'utiliser vos machines.



## Niftylink Manager

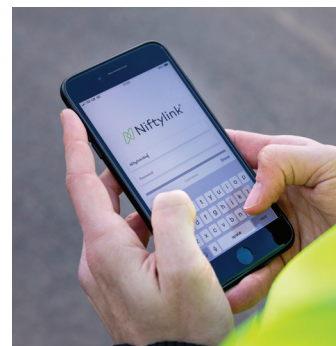
Niftylink Manager est le centre de commande et de contrôle de l'ensemble de votre parc, qui vous fournit les outils dont vous avez besoin pour améliorer la disponibilité de vos machines, ainsi que l'efficacité et la rentabilité de vos processus opérationnels. Grâce à l'aperçu détaillé en temps réel qu'elle vous offre sur votre flotte, Niftylink Manager est la clé qui vous permet de libérer le potentiel de vos machines.



En savoir plus sur Niftylink Manager ici : [www.niftylift.com/fr/niftylink](http://www.niftylift.com/fr/niftylink)

## Niftylink Go

Niftylink Go indique les machines qui ont besoin d'interventions immédiates, permettant ainsi aux techniciens de maintenance d'avoir une longueur d'avance sur les pannes potentielles. Grâce à une surveillance constante des machines et à des notifications intelligentes sur l'entretien, les inspections et les dommages, Niftylink Go vous aide à maintenir votre flotte opérationnel.



En savoir plus sur Niftylink Go ici : [www.niftylift.com/fr/niftylink](http://www.niftylift.com/fr/niftylink)

## Matériel

Meilleur équipement de sa catégorie.

Niftylink a été rendu possible grâce à l'installation d'unités TU600 sur tous les nouveaux Niftylifts. Le TU600 est un dispositif télématique robuste et polyvalent, offrant une connexion stable, sécurisée et fiable. Les unités TU600 peuvent être adaptées à des machines numériques plus anciennes.

## Retrofit Niftylink

Connectez l'ensemble de votre flotte Nifty.

L'installation de l'unité TU600 de Trackunit est rapide et facile, et vous permet de gérer l'ensemble de votre flotte de machines Niftylift avec Niftylink.

L'adaptation est possible pour les modèles répertoriés à droite :

HR12 MK2  
HR15 4x4 MK3  
HR17 4x4 MK3  
HR15N MK4  
HR17N MK4  
HR21 2x4 MK2  
HR21 4X4 MK2  
HR28 4x4 MK2



Niftylink®

*Intelligent. Connecté. Efficace.*

---

Contactez-nous dès maintenant.

Prenez contact avec notre équipe des ventes pour découvrir comment Niftylink peut maximiser le potentiel, la rentabilité et l'efficacité de votre flotte.

+44 1908 223456

[technicalsales@niftylift.com](mailto:technicalsales@niftylift.com)

[www.niftylift.com/fr/niftylink](http://www.niftylift.com/fr/niftylink)