

niftylift



Niftylink[®]

Inteligente. Conectada. Eficiente.

**Presentamos
Niftylink**

Powered by
Trackunit

Presentamos Niftylink

Niftylink es una potente herramienta telemática de Niftylift que proporciona información valiosa sobre el estado, la actividad y la ubicación de sus máquinas, ayudándole así a maximizar la eficacia de su flota. Y, en última instancia, a mejorar los resultados económicos y la satisfacción de los clientes.

Hemos colaborado estrechamente con los especialistas en construcciones telemáticas de Trackunit para desarrollar una herramienta que sea la mejor de su clase. Hemos recopilado la opinión de nuestros clientes y de nuestro equipo de ingenieros expertos para asegurarnos de que todas las funciones de Niftylink añaden valor a las máquinas de su flota y al servicio que proporciona a sus clientes.

Hable con nuestro equipo de ventas para entender cómo Niftylink puede maximizar el potencial, la rentabilidad y la eficacia de su flota.

+44 1908 223456
technicalsales@niftylift.com

Disponibilidad de Niftylink

Niftylink viene integrado de serie en los siguientes modelos, si se pidieron después del **1 de enero de 2020**:

HR12 MK2
HR15 4x4 MK3
HR17 4x4 MK3
HR15N MK4
HR17N MK4
HR21 2x4 MK2
HR21 4X4 MK2
HR28 4x4 MK2



Niftylink también está disponible como opción personalizada en otros modelos de Niftylift, aunque no cuenta con toda la gama de funciones*.

Informationen zum Einbau von Si desea información sobre cómo incorporar Niftylink en modelos pedidos antes de enero de 2020 o en modelos que no aparezcan en la lista, consulte la sección [Reequipar las máquinas para Niftylink](#).

*Los informes de errores y los datos CAN bus avanzados no están disponibles.

Inteligente.

Pequeños detalles, perspectiva general

Mejore la rentabilidad

Tome decisiones empresariales más inteligentes

Niftylink le envía información de gran calidad sobre el estado, la eficiencia y la seguridad de las máquinas. Gracias a esos datos dispone de una mejor comprensión del uso que se hace de ellas, de su rendimiento y de su ciclo de vida, lo que le permite tomar decisiones empresariales inteligentes que favorezcan los resultados económicos.

Optimice su flota para alcanzar un mayor nivel de eficiencia y rentabilidad. Niftylink puede analizar los datos relativos al tiempo que las máquinas pasan en funcionamiento, inactivas o paradas. Determine qué máquinas se infrutilizan y cuáles se usan en exceso y asegúrese de que su flota tenga el tamaño perfecto para atender a sus clientes y maximizar la rentabilidad.



Conectada.

Información instantánea



Conozca su flota, cada máquina, cada cliente

Vista global de la flota

Niftylink indica la ubicación de sus máquinas en tiempo real y le permite hacer un seguimiento de todo lo que hacen. Sepa con exactitud dónde están y dónde han estado sus máquinas.

Niftylink analiza los datos de las máquinas para que sepa al instante si hay que hacer alguna tarea de mantenimiento y le proporciona información necesaria para solucionar los problemas, así el proceso de resolución es más rápido y el tiempo de actividad de la máquina aumenta.

Con Niftylink puede consultar el historial de sus máquinas, ver qué les ha pasado en otras ocasiones y cómo se han resuelto los problemas.

Saber lo que ha sucedido en el pasado le ayudará a solucionar problemas futuros, lo que supondrá un ahorro tanto de tiempo como de dinero.

Optimizar las operaciones

Conecte su flota al software de gestión de alquiler (ERP) para que las tareas de puesta a punto, la facturación y los servicios de mantenimiento sean más inteligentes y eficientes.

Administre los informes digitalmente con Niftylink, olvídense de los procesos manuales en papel que son lentos y poco fiables. Consiga que el proceso de recopilación de datos y creación de informes sea más rápido y preciso.

Evite perder tiempo e incurrir en costes imprevistos por culpa de la información imprecisa.

Si sus máquinas ya están equipadas con Trackunit, tiene la posibilidad de integrar su cuenta Trackunit con su cuenta Niftylink. Póngase en contacto con nosotros para que hablemos de las opciones disponibles para integrar su flota.

Eficiente.

Saque más partido a su máquina

Aumente el tiempo de actividad de las máquinas

Respuesta rápida y eficiente

Asegúrese de que sus máquinas están siempre a pleno rendimiento. Supervisando los datos CAN bus de las máquinas, Niftylink diagnostica a distancia los problemas del usuario e identifica signos clave de averías potenciales. Gracias a la localización GPS, Niftylink indicará la ubicación exacta de todas las máquinas permitiendo a los técnicos de mantenimiento localizarlas al instante.

Niftylink facilita un código de error, una descripción del fallo y una sugerencia de cómo arreglarlo para que los técnicos de mantenimiento sepan cuál es el problema antes de llegar a la ubicación de la máquina. Al poder diagnosticar los fallos a distancia y con precisión, la resolución del problema es más rápida y se reduce el número de llamadas a los técnicos de mantenimiento.

Anticípese a los problemas en vez de reaccionar. La capacidad de prever las necesidades de mantenimiento futuras y de priorizar los fallos críticos ayudará a aumentar la eficiencia de su flota, a evitar costes imprevistos y a mantener contentos a los clientes.



Niftylink®

Powered by
Trackunit

Eficiente.

Saque más partido a su máquina

Proteja su flota y a su personal

Controle el acceso a sus máquinas para estar seguro de que no están en marcha durante más tiempo del acordado y de que no las está manejando personal no autorizado (ver extras opcionales). Esto aumenta la seguridad del lugar de trabajo, evita que las máquinas se utilicen incorrectamente o se estropeen y alarga su ciclo de vida.

Sepa siempre dónde están sus máquinas y proteja recursos que son valiosos. El control de estado, personalizado y en tiempo real, le envía una notificación y activa una alarma cuando una máquina sale de una zona geográfica predeterminada.

Niftylink Keypad (extra opcional)

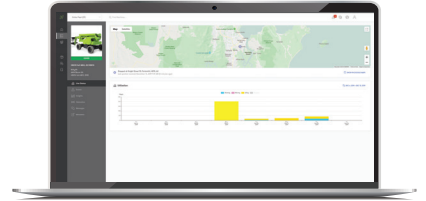
Niftylink Keypad ofrece mayor seguridad y control sobre las máquinas. Los administradores de las flotas pueden gestionar el acceso a las máquinas con un código PIN o una tarjeta PAL equipada con RFID (identificación por radiofrecuencia) para evitar que personas no autorizadas o que no tengan la formación adecuada las utilicen.



Niftylink Manager

Niftylink Manager es el centro de mando y control de toda la flota. Ofrece las herramientas necesarias para aumentar el tiempo de actividad de las máquinas y mejorar la eficacia y la rentabilidad de los procesos empresariales. Al ofrecer una perspectiva general detallada y en tiempo real de la flota, Niftylink Manager es la clave para aprovechar el potencial de sus máquinas..

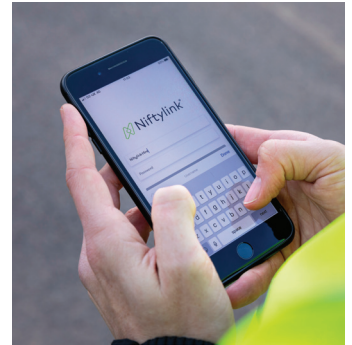
Si desea más información, consulte: www.niftylift.com/es/niftylink



Niftylink Go

Niftylink Go indica qué máquinas necesitan asistencia inmediata, lo que permite a los técnicos de mantenimiento adelantarse a las averías potenciales. A través de la supervisión constante de las máquinas y de las notificaciones inteligentes para las tareas de mantenimiento, las inspecciones y los informes de daños, Niftylink Go ayuda a que su flota funcione siempre a pleno rendimiento.

Si desea más información, consulte: www.niftylift.com/es/niftylink



Hardware

El mejor equipo de su clase.

Niftylink es posible gracias a la instalación de unidades TU600 en todas las Niftylift nuevas. El TU600 es un dispositivo telemático robusto y versátil que ofrece una conectividad estable, segura y fiable. Las unidades TU600 se pueden montar en máquinas digitales anteriores.

Reequipar las máquinas para Niftylink

Conecte toda su flota Nifty.

La instalación de las unidades TU600 de Trackunit es rápida y fácil y le permite gestionar toda la flota de máquinas Niftylift a través de Niftylink.

Los modelos que aparecen en la lista de la derecha se pueden reequipar:

HR12 MK2
HR15 4x4 MK3
HR17 4x4 MK3
HR15N MK4
HR17N MK4
HR21 2x4 MK2
HR21 4X4 MK2
HR28 4x4 MK2



Niftylink®

Inteligente. Conectada. Eficiente.

Llámenos ahora mismo.

Hable con nuestro equipo de ventas para entender cómo Niftylink puede maximizar el potencial, la rentabilidad y la eficacia de su flota.

+44 1908 223456

technicalsales@niftylift.com

www.niftylift.com/es/niftylink