

niftylift



Niftylink®

Intelligent. Vernetzt. Effizient.

Einführung von
Niftylink

Powered by
Trackunit

Einführung von Niftylink

Niftylink ist das leistungsstarke digitale Analysetool von Niftylift, das Ihnen wertvolle Daten über den Zustand, die Aktivität und den Standort Ihrer Maschinen liefert. Es versetzt Sie in die Lage, Ihre Geschäftsergebnisse und die Zufriedenheit Ihrer Kunden zu verbessern.

Wir haben bei der Entwicklung dieses erstklassigen Tools eng mit dem Bautelematikspezialisten Trackunit zusammengearbeitet und dabei das Feedback unserer Kunden und unseres Expertenteams von Ingenieuren eingebunden, um sicherzustellen, dass alle Funktionen von Niftylink den Maschinen in Ihrer Flotte und dem Service, den Sie Ihren Kunden bieten, einen Mehrwert verleihen.

Kontaktieren Sie uns.

Sprechen Sie mit unserem Vertriebsteam, um zu erfahren, wie Sie mit Niftylink das Potenzial, die Rentabilität und die Effizienz Ihrer Flotte maximieren können.

Anrufen [+44 1908 223456](tel:+441908223456)

E-Mail: technicalsales@niftylift.com

Verfügbarkeit von Niftylink

Niftylink ist serienmäßig in den folgenden Modellen eingebaut, die nach dem **1. Januar 2020** bestellt wurden:

HR12 MK2
HR15 4x4 MK3
HR17 4x4 MK3
HR15N MK4
HR17N MK4
HR21 2x4 MK2
HR21 4X4 MK2
HR28 4x4 MK2

Niftylink ist auch für andere Niftylift-Modelle optional erhältlich, allerdings mit eingeschränkter Funktionalität*.

Informationen zum Einbau von Niftylink in Maschinen, die vor Januar 2020 bestellt wurden, oder in Modelle, die hier nicht aufgeführt sind, finden Sie im Abschnitt „[Nachrüstung von Niftylink](#)“.

* Fehlerberichte und erweiterte CAN-Bus-Daten sind nicht verfügbar.



Intelligent.

Kleine Details, großes Bild.

Verbesserte Rentabilität

Treffen Sie intelligentere Geschäftsentscheidungen

Niftylink bietet Ihnen umfassende datengestützte Einblicke in den Zustand der Flotte, die Effizienz und die Sicherheit. Diese Daten ermöglichen Ihnen ein besseres Verständnis der Maschinennutzung, der Leistung und des Lebenszyklus, so dass Sie intelligente Geschäftsentscheidungen treffen können, die die Rentabilität steigern.

Passen Sie die Größe Ihrer Flotte an, um ein höheres Maß an Effizienz und Rentabilität zu erreichen. Niftylink kann die Maschinendaten für die Zeiten analysieren, die Ihre Maschinen im Betrieb, im Leerlauf und im Stillstand war. Identifizieren Sie alle Maschinen, die unter- oder überbeansprucht sind, um sicherzustellen, dass Ihre Flotte die perfekte Größe hat, um den Anforderungen Ihrer Kunden gerecht zu werden und die Rentabilität zu maximieren.



Vernetzt.

Stets auf dem Laufenden, in Echtzeit.



Behalten Sie Ihre gesamte Flotte, jede Maschine und jeden Kunden im Blick

Flottenübersicht

Niftylink zeigt Ihnen den Echtzeit-Standort all Ihrer Maschinen an und ermöglicht es Ihnen, jede ihrer Bewegungen zu verfolgen. Behalten Sie den Überblick darüber, wo Ihre Maschinen aktuell sind und wo sie waren.

Durch die Analyse Ihrer Maschinendaten macht Niftylink Sie sofort auf wartungsbedürftige Maschinen aufmerksam und liefert Ihnen die Informationen, die Sie zur Behebung von Problemen benötigen. Dadurch wird der Lösungsprozess beschleunigt und die Maschinenverfügbarkeit erhöht.

Mit Niftylink erhalten Sie Einblick in den Nutzungsverlauf Ihrer Maschinen. Wenn Sie wissen, wie Ihre Maschinen eingesetzt wurden, können Sie zukünftige Probleme gezielter lösen und damit Zeit und Geld sparen.

Rationalisierung von Abläufen

Verbinden Sie Ihre Maschinenflotte mit Ihrer Mietsoftware (ERP), um Wartungs-, Abrechnungs- und Wartungsprozesse intelligenter und effizienter zu gestalten.

Mit Niftylink können Sie alle Berichte digital verwalten und langsame und unzuverlässige manuelle Papierprozesse ersetzen. Profitieren Sie von einer schnelleren und genaueren Datenerfassung und Berichterstattung.

Vermeiden Sie den Verlust wertvoller Zeit und unvorhergesehene Kosten, die durch ungenaue Informationen verursacht werden.

Wenn Sie bereits mit Trackunit ausgestattete Maschinen besitzen, besteht die Möglichkeit, Ihr bestehendes Trackunit-Konto mit Ihrem Niftylink-Konto zu integrieren. Kontaktieren Sie uns, um die Möglichkeiten der Integration Ihrer Flotte zu besprechen.

Effizient.

Mehr von Ihrer Maschine

Erhöhung der Maschinenverfügbarkeit

Fast and Effective Response

Stellen Sie sicher, dass Ihre Maschinen immer einsatzbereit sind. Durch die genaue Überwachung der CAN-Bus-Daten diagnostiziert Niftylink Benutzerprobleme aus der Ferne und identifiziert wichtige Frühwarnzeichen für potenzielle Maschinenausfälle. Mithilfe von GPS-Ortung ermittelt Niftylink den genauen Standort aller Ihrer Maschinen und ermöglicht es Servicetechnikern, sie leicht zu lokalisieren.

Niftylink bietet Servicetechnikern einen Fehlercode, eine Beschreibung der Störung und Vorschläge zur Lösung des Problems – auf diese Weise wissen Servicetechniker bereits, was das Problem ist, bevor sie vor Ort eintreffen. Die Möglichkeit, Diagnosen aus der Ferne durchzuführen, verkürzt die Lösungszeit und verringert die Anzahl der Vor-Ort-Einsätze von Servicetechnikern.

Die Fähigkeit zur vorbeugenden Wartung und zur Priorisierung kritischer Störungen hilft Ihnen, die Effizienz Ihrer Flotte zu steigern, unvorhergesehene Kosten zu vermeiden und die Kundenzufriedenheit aufrechtzuerhalten.



Niftylink®

Powered by
Trackunit

Effizient.

Mehr von Ihrer Maschine

Schützen Sie Ihre Flotte und Ihre Mitarbeiter

Erhalten Sie vollständige Kontrolle darüber, wer Zugang zu Ihren Maschinen hat. Auf diese Weise können Sie sicherstellen, dass Ihre Maschinen nicht länger als vereinbart oder von nicht autorisiertem Personal bedient werden (siehe optionales Zubehör). Dies erhöht die Sicherheit am Standort, verhindert unzuweckmäßige Benutzung und Beschädigungen und verlängert die Lebensdauer Ihrer Maschinen.

Behalten Sie jederzeit den Überblick, wo sich Ihre Maschinen befinden, und schützen Ihre wertvollen Anlagen. Durch eine maßgeschneiderte Echtzeit-Statusüberwachung werden Sie benachrichtigt, wenn eine Maschine aus einer vorgegebenen Geo-Zone bewegt wurde, und ein Alarm wird ausgelöst, wenn dies geschieht.

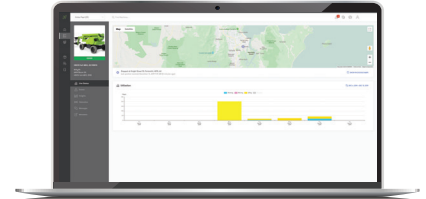
Niftylink Keypad (optional erhältlich)

Das Niftylink Keypad bietet zusätzliche Sicherheit und dient als Zugangskontrolle für Maschinen. Flottenmanager können den Zugang zu den Maschinen mit einem PIN-Code oder einer RFID-fähigen PAL-Karte schnell und einfach verwalten, um zu verhindern, dass Maschinen von ungeschulten oder unbefugten Personen benutzt werden.



Niftylink Manager

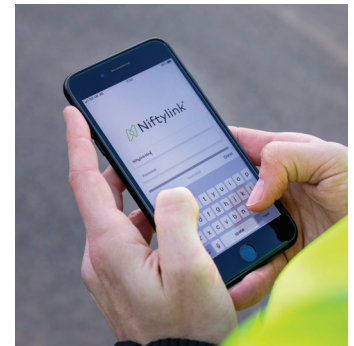
Niftylink Manager ist die Kommando- und Kontrollzentrale für Ihre gesamte Flotte und bietet die Tools, die Sie benötigen, um die Betriebszeit Ihrer Maschinen zu erhöhen und die Effizienz und Rentabilität Ihrer Geschäftsprozesse zu verbessern. Mit einem detaillierten Echtzeit-Überblick über Ihre Flotte ist Niftylink Manager der Schlüssel, um das Potenzial Ihrer Maschinen zu erschließen.



Weitere Informationen finden Sie hier: www.niftylift.com/de/niftylink

Niftylink Go

Niftylink Go hebt Maschinen hervor, die sofortige Aufmerksamkeit erfordern, so dass Servicetechniker potenziellen Ausfällen immer einen Schritt voraus sind. Durch eine kontinuierliche Maschinenüberwachung und intelligente Benachrichtigungen über Wartungen, Inspektionen und Schäden hilft Niftylink Go, Ihre Maschinen am Laufen zu halten.



Weitere Informationen finden Sie hier: www.niftylift.com/de/niftylink

Hardware

Erstklassige Ausrüstung.

Niftylink beruht auf TU600-Geräten, die in allen neuen Niftylift-Maschinen integriert sind. Die TU600 ist ein robustes und vielseitiges Telematikgerät, das stabile, sichere und zuverlässige Konnektivität bietet. TU600-Geräte können auf älteren digitalen Maschinen nachgerüstet werden.

Nachrüstung von Niftylink

Vernetzen Sie Ihre gesamte Niftylift-Flotte.

Die Installation der TU600-Telematikgeräte von Trackunit ist schnell und einfach, und ermöglicht Ihnen, Ihre gesamte Niftylift-Maschinenflotte über Niftylink zu verwalten.

Die rechts aufgeführten Modelle können nachgerüstet werden:

HR12 MK2
HR15 4x4 MK3
HR17 4x4 MK3
HR15N MK4
HR17N MK4
HR21 2x4 MK2
HR21 4X4 MK2
HR28 4x4 MK2



Niftylink®

Intelligent. Vernetzt. Effizient.

Kontaktieren Sie uns.

Sprechen Sie mit unserem Vertriebsteam, um zu erfahren, wie Sie mit Niftylink das Potenzial, die Rentabilität und die Effizienz Ihrer Flotte maximieren können.

Anrufen: **+44 1908 223456**

E-mail: technicalsales@niftylift.com

www.niftylift.com/de/niftylink