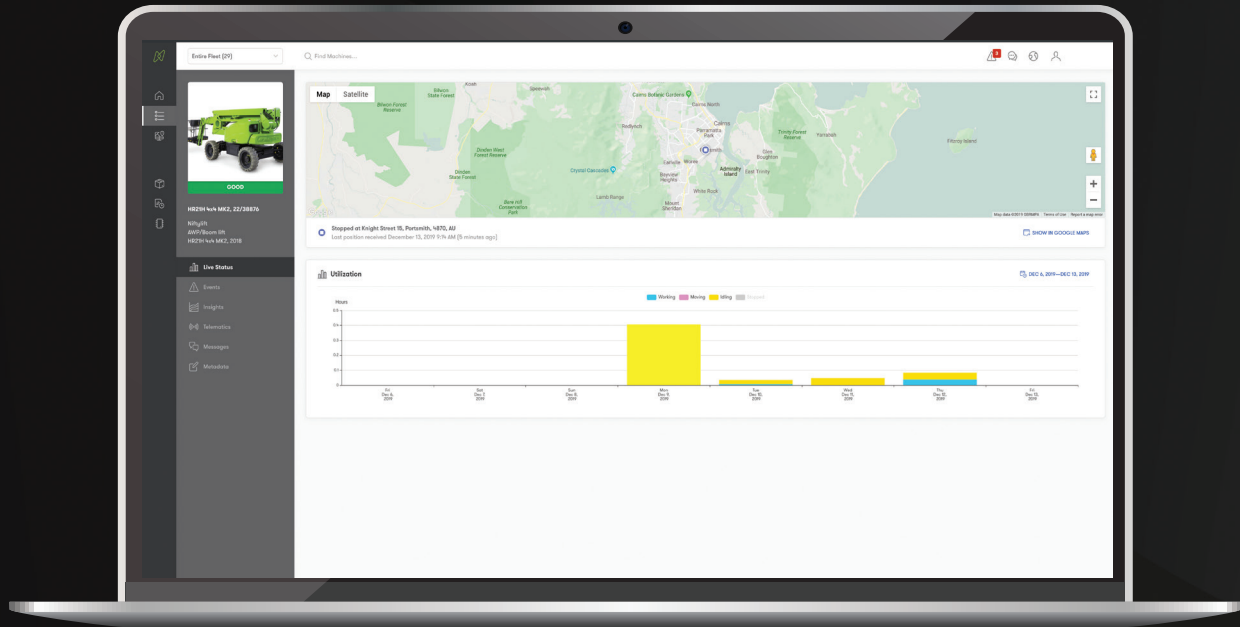


niftylift



Niftylink[®] Manager



El centro de mando y control de toda su flota

Inteligente. Conectada. Eficiente.

Powered by
Trackunit

Presentamos Niftylink

Niftylink es una potente herramienta telemática de Niftylift que proporciona información valiosa sobre el estado, la actividad y la ubicación de sus máquinas, ayudándole así a maximizar la eficacia de su flota. Y, en última instancia, a mejorar los resultados económicos y la satisfacción de los clientes.

Hemos colaborado estrechamente con los especialistas en construcciones telemáticas de Trackunit para desarrollar una herramienta que sea la mejor de su clase. Hemos recopilado la opinión de nuestros clientes y de nuestro equipo de ingenieros expertos para asegurarnos de que todas las funciones de Niftylink añaden valor a las máquinas de su flota y al servicio que proporciona a sus clientes.

Llámenos ahora mismo.

Hable con nuestro equipo de ventas para entender cómo Niftylink puede maximizar el potencial, la rentabilidad y la eficacia de su flota.

1-800-NIFTYLIFT (1-800-643-8954)
usasales@niftylift.com

Niftylink Manager

Niftylink Manager es el centro de mando y control de toda la flota. Ofrece las herramientas necesarias para aumentar el tiempo de actividad de las máquinas y mejorar la eficacia y la rentabilidad de los procesos empresariales. Al ofrecer una perspectiva general detallada y en tiempo real de la flota, Niftylink Manager es la clave para aprovechar el potencial de sus máquinas.

Inicio de sesión en Niftylink Manager

Para acceder a Niftylink Manager, el administrador de la cuenta tiene que añadirle como usuario. Una vez hecho esto, le proporcionarán un nombre de usuario y una contraseña para que pueda iniciar sesión en su cuenta.

Inicie sesión aquí:
www.niftylinkmanager.com



Niftylink Manager

Vista global de la flota Mejore la eficiencia.

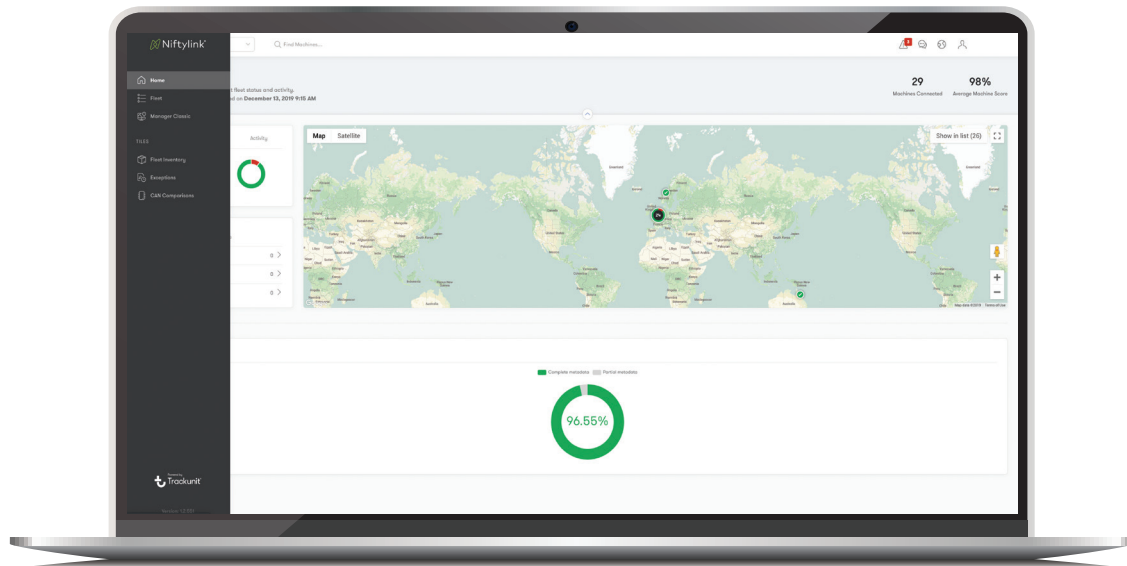
La plataforma de información de Niftylink Manager que ofrece a los gestores de flotas datos sobre el estado, la actividad y la ubicación de las máquinas. Para obtener una perspectiva global más exhaustiva de la información, la flota se puede ver como un listado dividido por modelo, tipo y antigüedad de las máquinas. Esto aumenta la eficacia porque reduce el tiempo que se dedica a segmentar los datos.

Atención

Sabrán al instante si hay que realizar tareas de mantenimiento en una máquina. La lista de atención prioriza los fallos críticos para que pueda distribuir los recursos debidamente. Esta función, que pone en marcha medidas preventivas que minimizan el riesgo de un avería y los costes que esta supondría, prevé los problemas antes de que sucedan, ofreciendo así zonas de trabajo más seguras.

Actividad

El seguimiento en tiempo real ayuda a controlar las máquinas y a medir el tiempo que están en funcionamiento. Las empresas de alquiler pueden evitar que las máquinas estén en marcha durante periodos más largos de los acordados y así ahorrar en gastos operativos. Elimine los procesos en papel y disponga de información sobre el historial de utilización y los datos de tendencia para poder ofrecer una formación más inteligente y procesos más rápidos y eficaces.

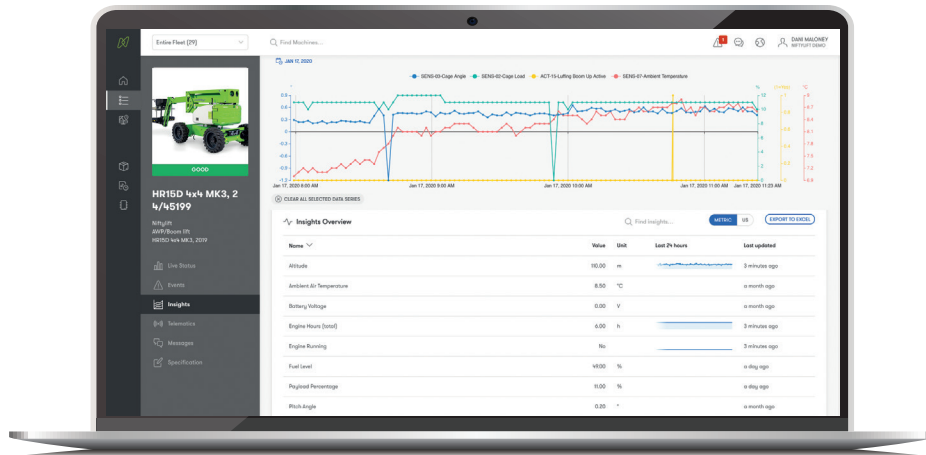


Datos

Análisis individuales de cada máquina.

La información que aporta Niftylink permite indagar en los datos avanzados de la máquina para comprender cómo se está utilizando. Aproveche los datos de los más de 70 parámetros (según el modelo) provenientes del sensor CAN bus de la máquina que se leen cada 2 minutos, como mínimo, o consulte el historial de la máquina. Tome decisiones empresariales más inteligentes priorizando la eficacia y la rentabilidad de las máquinas.

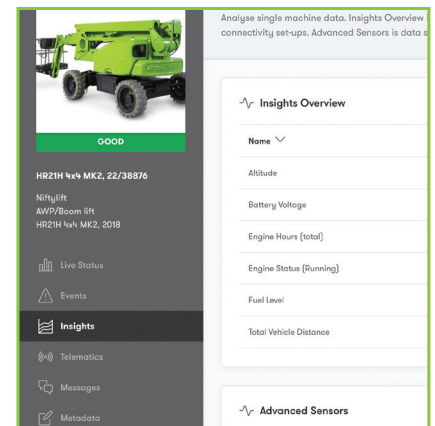
Con la función de gráficos se pueden ver hasta 4 parámetros en un solo diagrama. Compare datos innovadores como la temperatura ambiente y el porcentaje de carga útil, gracias a los sensores avanzados que obtienen datos directamente de los parámetros CAN bus, para entender bien cómo funcionan las máquinas y gestionarlas de forma eficaz. Consiga la máxima cantidad de información posible sobre las máquinas gracias a la información que aporta Niftylink.



Mensajes

Siempre conectado.

El centro de mensajes permite centrarse en las comunicaciones asociadas con una máquina en concreto ya que registra las conversaciones entre gestores de flota, técnicos de mantenimiento y operarios. El servicio de mensajería es instantáneo y permite incluso compartir fotografías de buena calidad y vídeos, ayudando así a los técnicos de mantenimiento tanto a informar de los daños que pueda sufrir una máquina como a resolver cualquier problema rápida y eficazmente, aumentando así el tiempo de actividad de la misma.



Niftylink Manager Classic

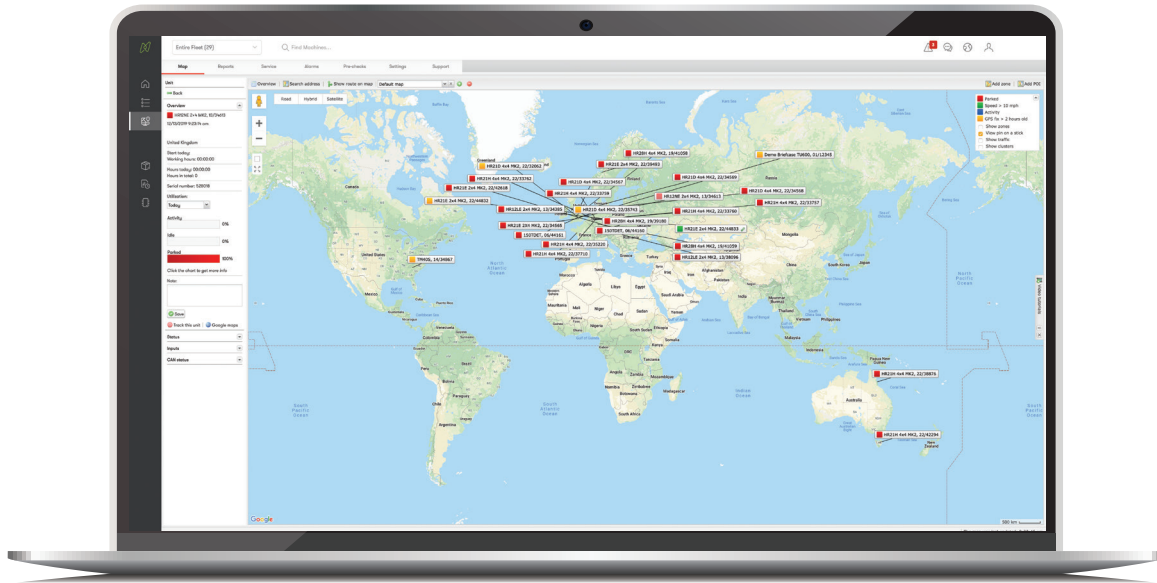
'Classic' es una parte integral de Niftylink Manager que engloba todas las funciones que permiten a los gestores de flotas administrar clientes y máquinas, programar tareas de mantenimiento y crear informes.

Tareas de mantenimiento

El mantenimiento de la máquina se puede programar en Niftylink Manager Classic, lo que permite a los gestores de flotas utilizar la información que reciben en tiempo real de Niftylink para programar las tareas y lograr que los procesos sean más inteligentes y eficientes.

Alarmas

Con la función de alarmas, se puede supervisar tanto el estado como la seguridad de las máquinas. Configure alarmas para cuestiones que considere importantes, como, por ejemplo, el momento en el que la máquina llega al lugar de trabajo o si el nivel de batería está por debajo de un cierto porcentaje. Usted decide la información que quiere recibir y la obtiene al instante.



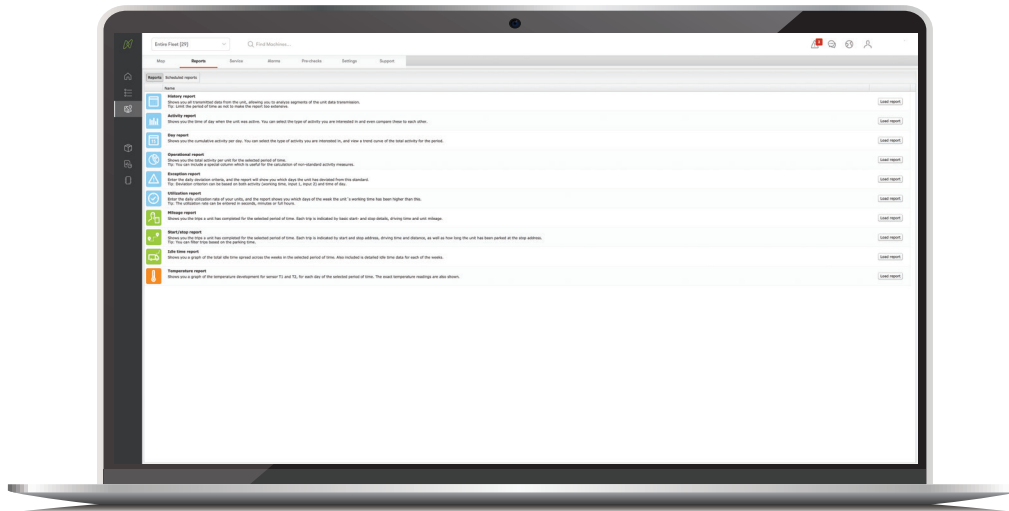
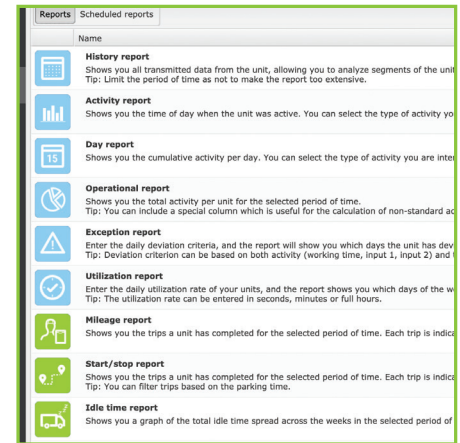
Niftylink Manager

Informes

Los gestores de flotas pueden crear informes sobre el funcionamiento, la utilización, la actividad o el historial de las máquinas. Si todos los informes se realizan en Niftylink Manager Classic, el proceso se vuelve más eficaz, al combinar la capacidad de gestionar la flota y crear los informes correspondientes en una sola plataforma fácil de usar.

Gestión de las máquinas

Los gestores de flotas pueden limitar el tiempo de trabajo de las máquinas a lo acordado. Si no se puede recoger la máquina inmediatamente, esto impide que se pueda volver a alquilar la máquina. Prolongue el ciclo de vida útil de las máquinas y evite los costes asociados a daños imprevistos.



Control de acceso (Niftylink Keypad extra opcional)

Priorice la seguridad.

Establezca un código pin para controlar el acceso. Con el Niftylink Keypad, los gestores de flotas tienen control absoluto sobre quién puede acceder a las máquinas de la flota. Asegúrese de que solo el personal autorizado y con la formación adecuada utilice las máquinas, de esta forma evitará accidentes y mejorará la seguridad del lugar de trabajo.

Proteja los recursos importantes.

La capacidad de solo permitir el uso de las máquinas al personal autorizado reduce el riesgo de robo. Mediante el control del estado, personalizado y en tiempo real, se le envía una notificación y se activa una alarma cuando una máquina sale de una zona geográfica predeterminada.

Póngase en contacto con nosotros si desea más información sobre el Niftylink Keypad.





Niftylink[®]
Manager

Inteligente. Conectada. Eficiente.

Llámenos ahora mismo.

Hable con nuestro equipo de ventas para entender cómo Niftylink puede maximizar el potencial, la rentabilidad y la eficacia de su flota.

1-800-NIFTYLIFT (1-800-643-8954)

usasales@niftylift.com

www.niftylift.com/es-us/niftylink

www.niftylinkmanager.com